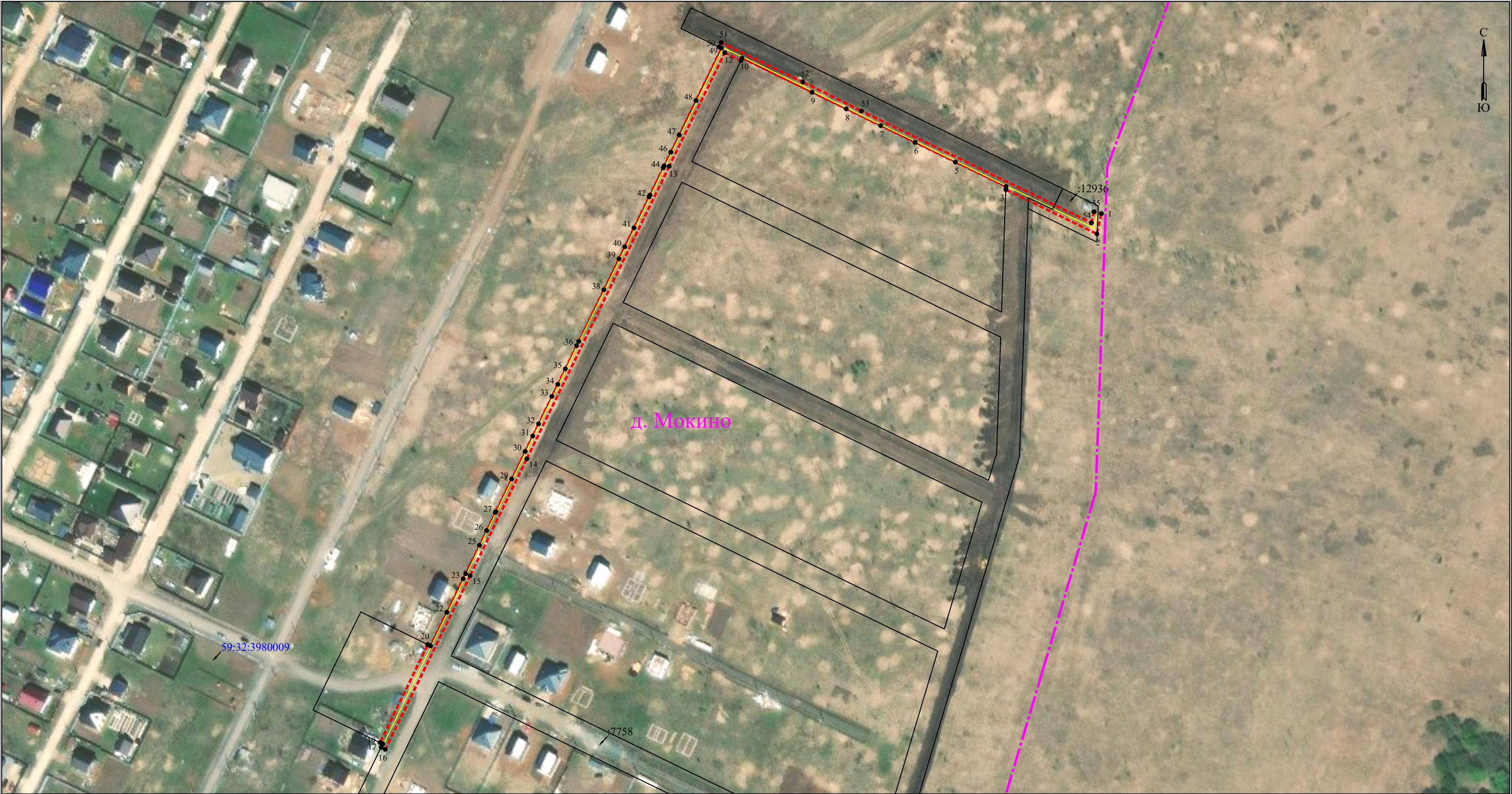


Схема расположения границ публичного сервитута
для эксплуатации объекта

Строительство ВЛ 0,4 кВ от РУ 0,4 кВ ТП-47466 (РП 3033 Косотуриха, ВЛ 10 кВ АВМ, ПС 110/10 кВ Протасы) на опорах СВ 110 ориентировочной протяженностью ~ 1,1 км; Строительство ВЛ 0,4 кВ от последней опоры на стойке СВ 110 ориентировочной протяженностью ~ 0,4 км до границы участка Заявителя на опорах со стойками СВ 95 для электроснабжения объекта под жилую индивидуальную застройку по адресу: Пермский край, Пермский район, д. Мокино (4500046600) (ВЛ 0,4кВ ф.2 от КТП-47466)



Масштаб 1:2000

УСЛОВНЫЕ ОБОЗНАЧЕНИЯ

- границы устанавливаемого публичного сервитута
- ось линии, контур объекта
- границы муниципального образования, населенных пунктов
- границы кадастрового квартала
- границы земельных участков, попадающих в зону публичного сервитута

- 1 - обозначение характерной точки границы устанавливаемого публичного сервитута
- :123 - кадастровый номер земельного участка
- 59:32:0000000 - кадастровый номер квартала
- г. Пермь - наименование муниципального образования, населенного пункта

Сведения о местоположении границ объекта

Строительство ВЛ 0,4 кВ от РУ 0,4 кВ ТП-47466 (РП 3033 Косотуриха, ВЛ 10 кВ АВМ, ПС 110/10 кВ Протасы) на опорах СВ 110 ориентировочной протяженностью ~ 1,1 км; Строительство ВЛ 0,4 кВ от последней опоры на стойке СВ 110 ориентировочной протяженностью ~ 0,4 км до границы участка Заявителя на опорах со стойками СВ 95 для электроснабжения объекта под жилую индивидуальную застройку по адресу: Пермский край, Пермский район, д. Мокино (4500046600) (ВЛ 0,4кВ ф.2 от КТП-47466)

Перечень характерных точек		
Площадь зоны публичного сервитута 1776 кв.м		
Обозначение характерных точек границ	Координаты, м	
	X	Y
1	2	3
1	500873.88	2213889.56
2	500863.29	2213887.24
3	500886.44	2213839.68
4	500888.02	2213839.74
5	500900.85	2213813.36
6	500911.12	2213792.26
7	500919.86	2213774.27
8	500928.62	2213756.29
9	500937.37	2213738.31
10	500955.1	2213701.86
11	500953.88	2213701.26
12	500958	2213692.8
13	500898.61	2213663.76
14	500745.72	2213589.35
15	500684.62	2213559.72
16	500593.89	2213515.42
17	500594.94	2213513.25
18	500596.71	2213514.11
19	500597.4	2213512.7
20	500648.65	2213537.64
21	500647.97	2213539.05
22	500665.5	2213547.58
23	500683.04	2213556.12
24	500685.67	2213557.4
25	500700.57	2213564.65
26	500708.22	2213568.37
27	500717.67	2213572.96
28	500718.11	2213573.17
29	500735.2	2213581.47
30	500749.58	2213588.49
31	500757.67	2213592.44
32	500763.96	2213595.5
33	500778.35	2213602.5
34	500784.65	2213605.56
35	500792.74	2213609.49
36	500804.88	2213615.4
37	500807.13	2213616.5
38	500834.1	2213629.63
39	500850.29	2213637.51
40	500856.58	2213640.57
41	500866.47	2213645.38
42	500882.66	2213653.26
43	500883.56	2213653.7
44	500897.85	2213660.66
45	500898.84	2213661.14
46	500906.04	2213664.64
47	500915.03	2213669.01
48	500933.01	2213677.77
49	500960.35	2213691.07
50	500960.97	2213689.8
51	500963.32	2213690.94
52	500942.72	2213733.59
53	500927.55	2213764.17
54	500869.09	2213884.42
55	500874.89	2213885.69
1	500873.88	2213889.56